



**RÉPUBLIQUE
FRANÇAISE**

*Liberté
Égalité
Fraternité*

Centre d'information et d'orientation
de Gonesse

5 Avenue François Mitterrand
95500 Gonesse



Collège Georges CHARPAK
1 rue Pierre de Coubertin
95190 Goussainville

ORIENTATION SCOLAIRE



Sonia CHABOU

Principale Collège Georges CHARPAK
Goussainville

Mireille NDOUNGUE

Psychologue de l'Éducation Nationale
CIO Gonesse

Goussainville, le 11 avril 2023

PLAN DE PRÉSENTATION

Objectif de la rencontre

1. L'ORIENTATION APRES LA 3^è: voies et procédures

1.1 Les voies d'orientation: leurs principales spécificités

1.1.1 Focus sur la voie générale et technologique

- La voie générale
- La voie technologique

1.1.2 Focus sur la voie professionnelle

- Le CAP
- Le BAC professionnel

1.2 La procédure d'orientation et d'affectation (AFFELNET)

1.2.1 La fiche de vœux

1.2.2 Les principales dates à retenir

1.3 Quelques ressources documentaires

2. INTERVENTION DES CHEFS D'ETABLISSEMENT

2.1 Lycée Polyvalent Romain Rolland de Goussainville

2.2 Lycée Arthur Rimbaud de Goussainville

3. QUESTIONS -REPNSES



OBJECTIF DE LA RENCONTRE

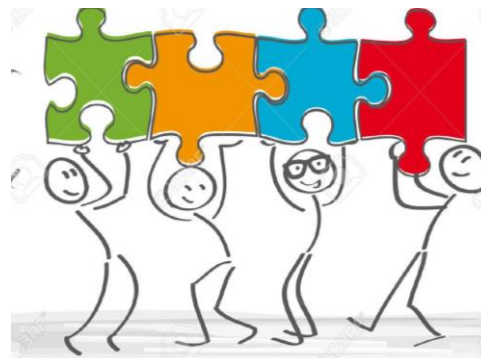


Orientation réussie de l'élève:

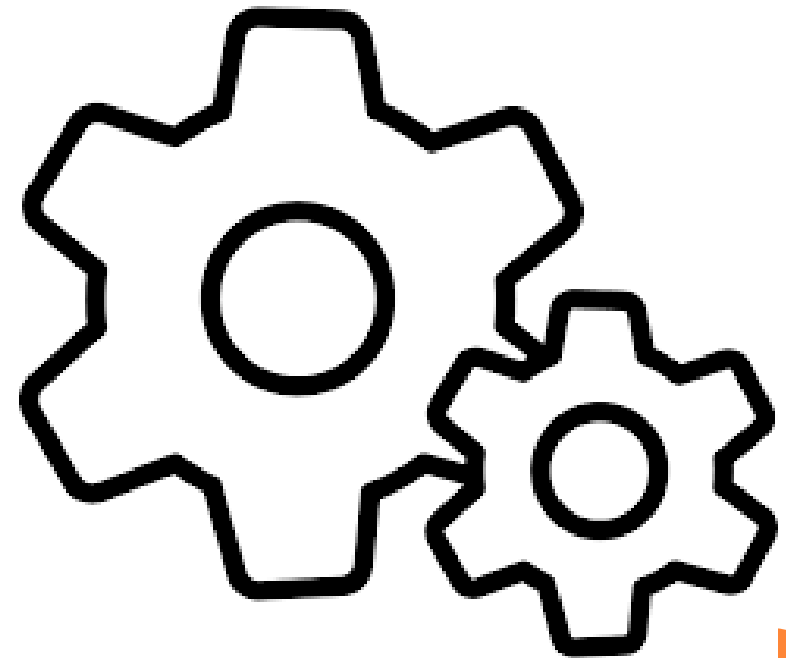
Créer une **connexion** entre l'élève, la famille et l'équipe éducative
Et Mettre tout le monde au **même niveau d'information**

Réduire/supprimer le stress des procédures par l'information pour une orientation adaptée

- Connaître et respecter **les dates importantes** de la procédure
- **Les établissements**



1. L'ORIENTATION POST 3È: SES VOIES ET SES PROCÉDURES



1.1 LES VOIES D'ORIENTATION: SPÉCIFICITÉS



Voie générale et technologique

- Abstraits/théoriques
- \pm Longues
- Ne se rapportent pas encore métier précis

Voie professionnelle

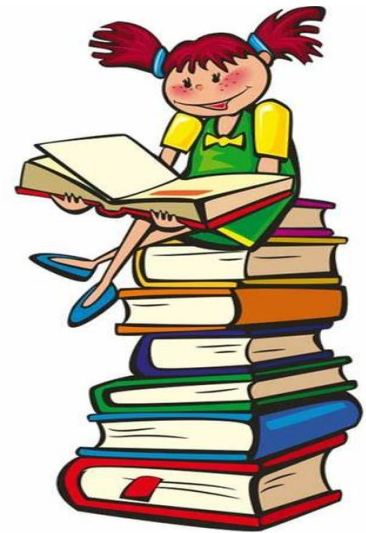
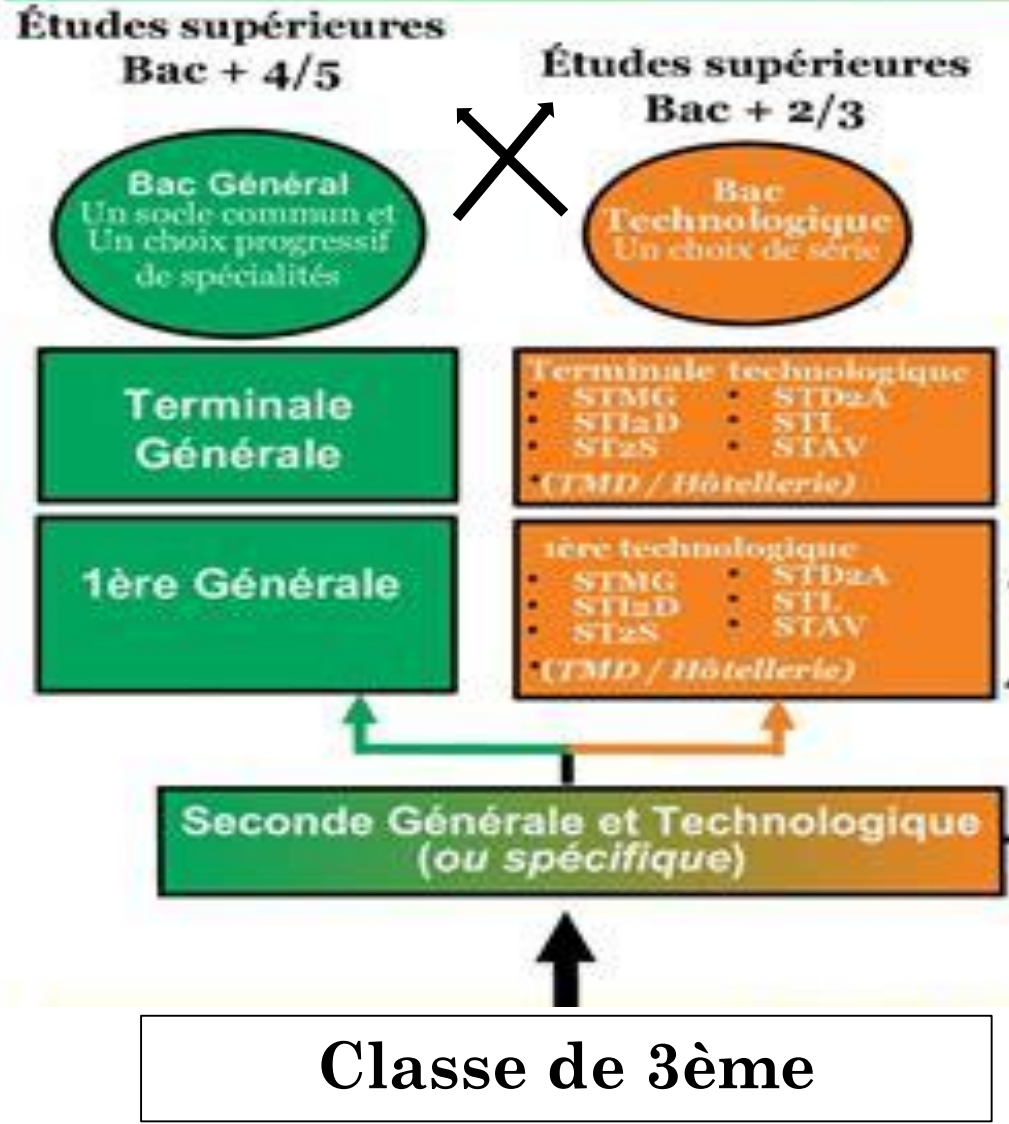
- ✓ Concrets/pratiques/terrain
- ✓ \pm Courtes
- ✓ Se rapportent à une profession précis
- ✓ Familles de métiers

Différentes, pas hiérarchiques



1.1.1 FOCUS SUR LA VOIE GÉNÉRALE ET TECHNOLOGIQUE

VOIE GÉNÉRALE ET TECHNOLOGIQUE



En 2^{nde} générale et technologique

- Des **cours communs** à tous les élèves :
 - Français
 - Histoire – Géographie
 - LVA et LVB
 - Sciences économiques et sociales
 - Mathématiques
 - Physique – Chimie
 - Sciences de la vie et de la terre
 - Éducation physique et sportive
 - Enseignement moral et civique
 - Sciences numériques et technologies
- Un **accompagnement personnalisé** en fonction des besoins des élèves, un test de positionnement en début d'année en français et en mathématiques, un temps dédié à l'orientation.
- Et des **enseignements optionnels**.
- **Fiche de dialogue** pour choix des enseignements spécialité pour 1^{ère} et Tle

□ La voie générale

En classe de 1^{ère} générale **03 enseignements de spécialité** et **02** en Tle

- arts : histoire des arts, théâtre, arts plastiques, musique, etc.
 - biologie, écologie (dans les lycées agricoles uniquement)
 - éducation physique, pratiques et cultures sportives
 - histoire géographie, géopolitique et sciences politiques
 - humanités, littérature et philosophie
 - langues, littératures et cultures étrangères et régionales
 - littérature et langues et cultures de l'Antiquité
 - mathématiques
 - numérique et sciences informatiques
 - physique-chimie
 - sciences de la vie et de la Terre
 - sciences de l'ingénieur
 - sciences économiques et sociales
- Et des **enseignements optionnels**.
- Tenir compte de **ses compétences** et de son **projet d'orientation**



□ La voie générale...

En 1^{ère} et Tle générales des **cours communs** à tous les élèves :

- Français
- Philosophie
- Histoire – Géographie
- LVA et LVB
- Éducation physique et sportive
- Enseignement scientifique
- Enseignement moral et civique



□ La voie technologique

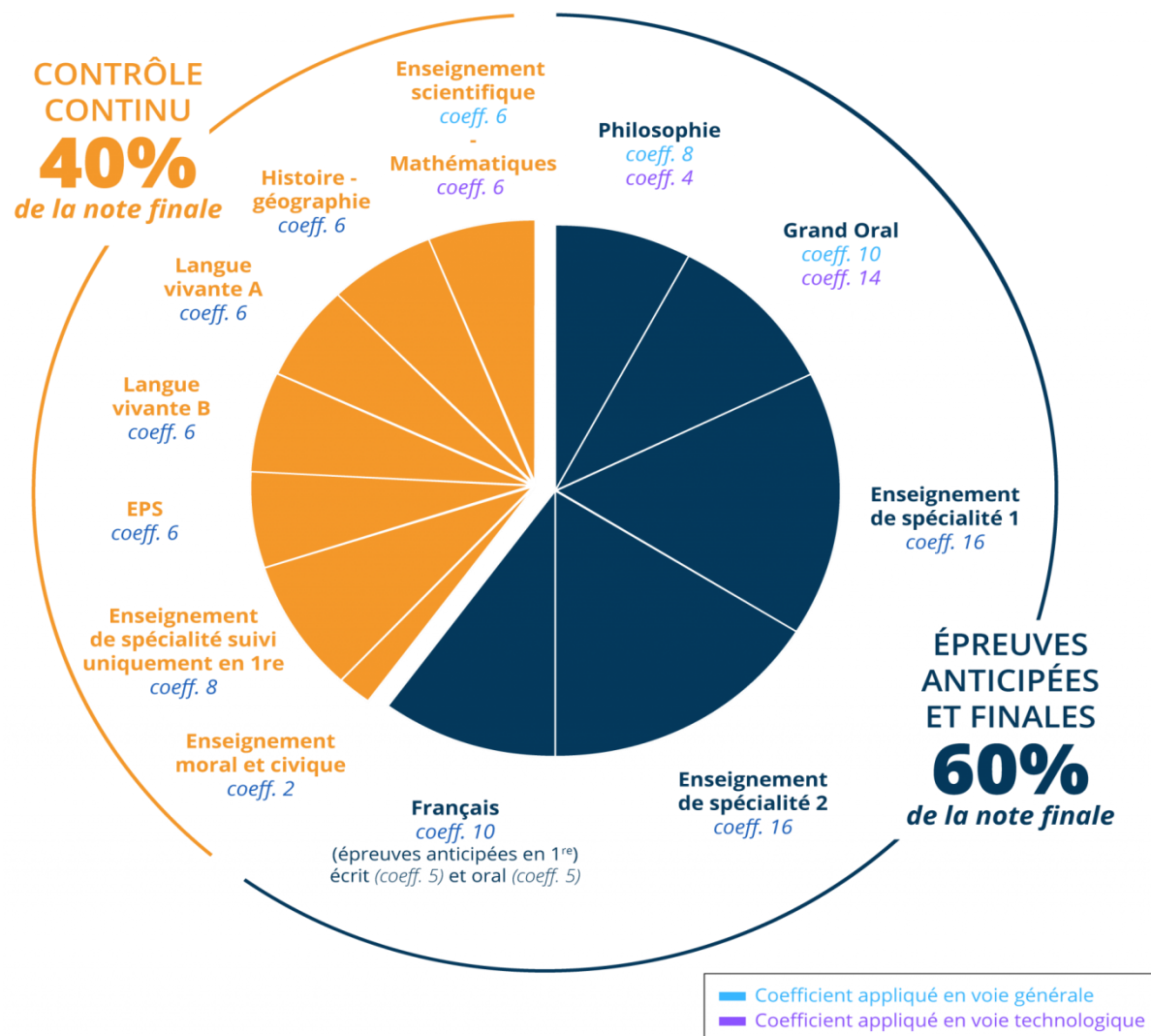
En classe de 1^{ère} technologique **03 enseignements de spécialité** et **02 en Tle** en lien avec la **série du bac technologique** choisi.

- STMG : Sciences et Technologies du Management et de la Gestion
- ST2S : Sciences et Technologies de la Santé et du Social
- STHR : Sciences et Technologies de l'Hôtellerie et de la Restauration
- STI2D : Sciences et Technologies de l'Industrie et du Développement Durable
- S2TMD : Sciences et Technologies Techniques de la Musique et de la Danse
- STL : Sciences et Technologies de Laboratoire

Et des **enseignements optionnels.**



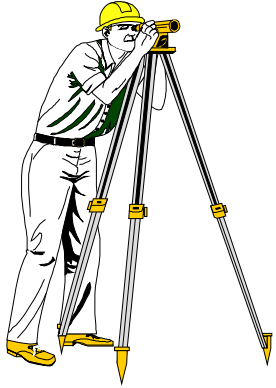
Pourcentage des enseignements de spécialité



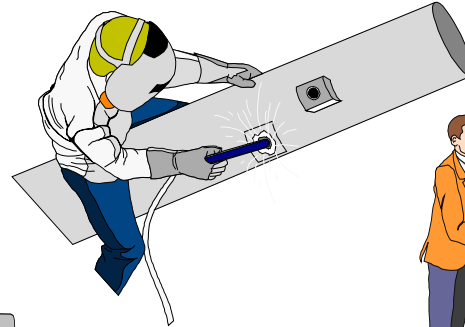
1.1.2 FOCUS SUR LA VOIE PROFESSIONNELLE



Qualification



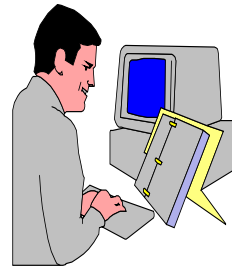
Gestes professionnels



Savoir-être



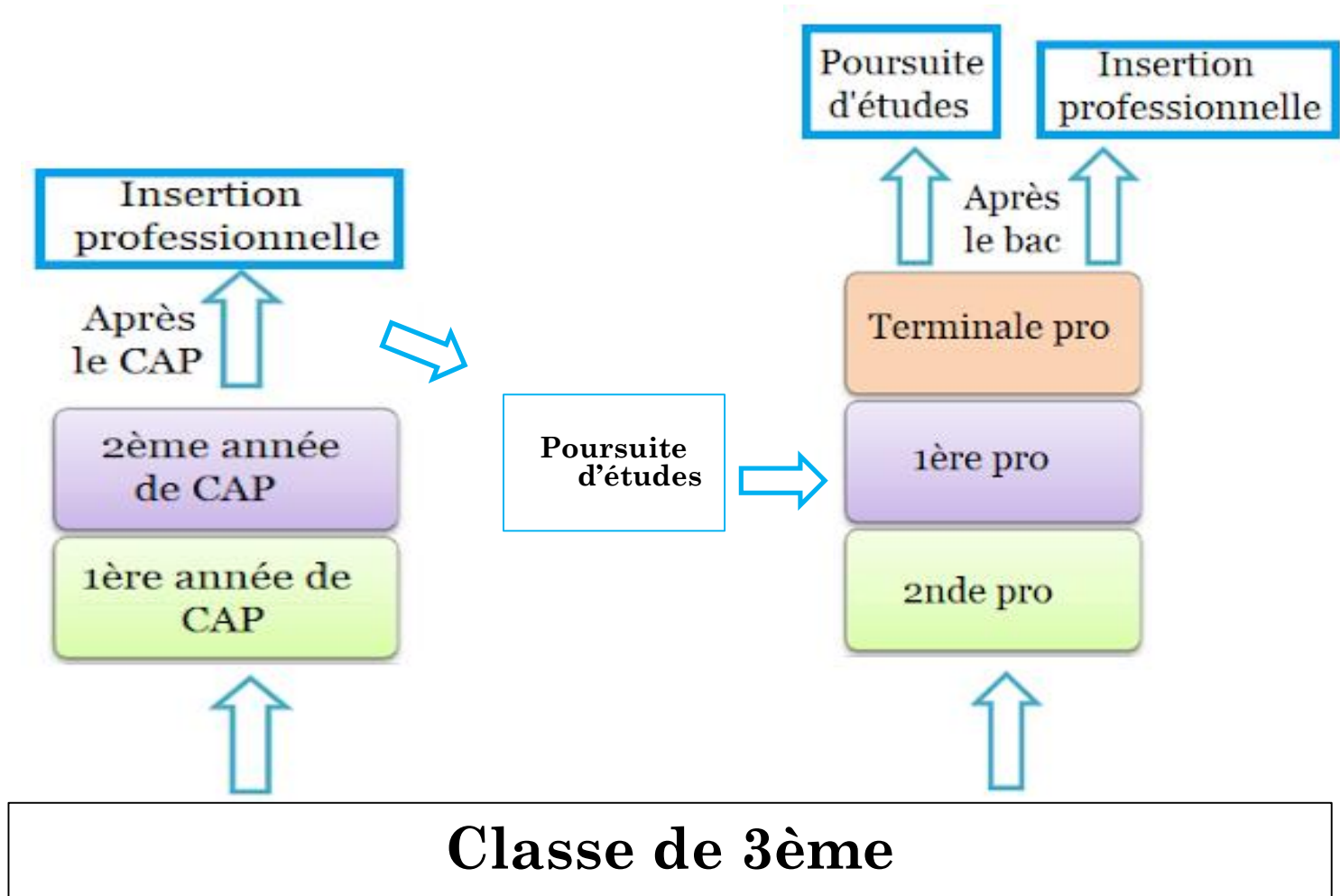
Savoir-faire



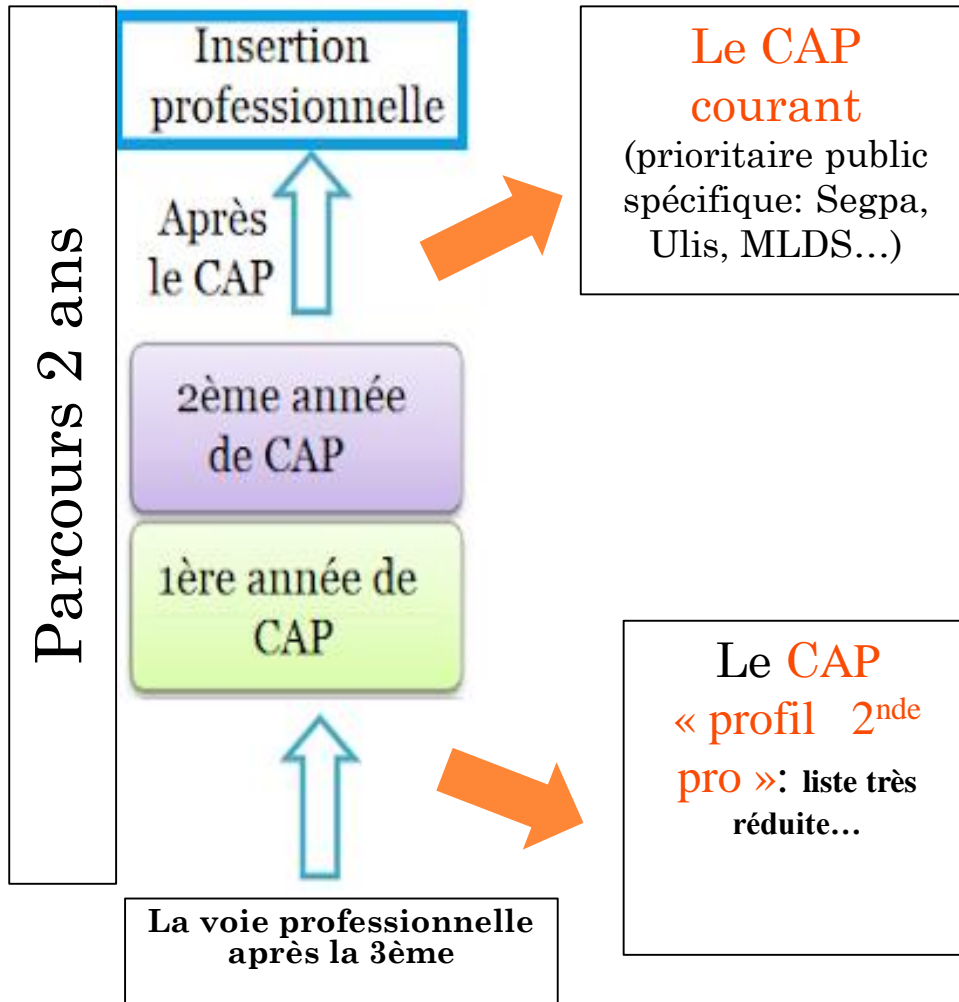
- ➔ Enseignements professionnels (ateliers)
- ➔ Enseignements général et technologique articulés autour de l'enseignement professionnel
- ➔ T.P au lycée / mises en situation en entreprise (stages)
- ➔ La formation peut être suivie :

- Sous **statut scolaire dans un lycée pro**, avec des périodes de stage en entreprise chaque année
- En **apprentissage dans un lycée pro ou dans un CFA**, avec un contrat de travail auprès d'un **employeur**.

Schéma voie pro après la 3ème



□ Le CAP



Liste de CAP courant

Carreleur, Commercialisation des services en hôtel-café-restaurant, conducteur, Cuisine, Electricien, Equipier polyvalent du commerce, Installateur en froid et conditionnement d'air, Maçon, Maintenance, Menuisier, Métiers de l'agriculture, Métiers de la mode, Monteur installateur sanitaire, Opérateur logistique, Pâtissier, Peintre applicateur vêtements, Production et services restauration rapide...

Liste de CAP « profil 2^{nde} pro »

- Accessoiriste réalisateur
- Accompagnant éducatif petite enfance
- Aéronautique option avionique
- Agent de sécurité
- Arts de la broderie
- Charpentier bois
- Conducteur d'engins : travaux publics et carrières
- Conducteur routier marchandises
- Ébéniste
- Esthétique Cosmétique Parfumerie
- Métiers de la coiffure (remplace le CAP Coiffure)
- Signalétique et décors graphiques

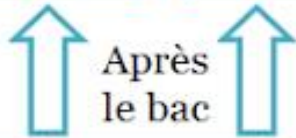
Le BAC pro

Parcours 3 ans

Poursuite
d'études

Insertion
professionnelle

14 familles de métiers



Terminale pro

1ère pro

2nde pro



La voie professionnelle
après la 3ème

✈️ Métiers de l'aéronautique

🍷 Métiers de l'hôtellerie-restauration

⚙️ Métiers de la maintenance

📦 Métiers de la réalisation de produits
mécaniques

🌲 Métiers du bois

🏠 Métiers du numérique et de la transition
énergétique

🤖 Métiers du pilotage d'installations
automatisées

🏗️ Métiers de la construction durable, du
bâtiment et des travaux publics

Source: Impala

📁 Métiers de la gestion administrative, du
transport et de la logistique

💗 Métiers de la relation client

📢 Métiers des industries graphiques et de la
communication

🏢 Métiers des études et de la modélisation
numérique du bâtiment

🍏 Métiers de l'alimentation

💄 Métiers de la beauté et du bien-être

Choix progressif de la spécialité



Liste des spécialités de Baccalauréat professionnels hors famille de métiers

- Accompagnement, soins et services à la personne option A à domicile
- Accompagnement, soins et services à la personne option B en structure
- Animation - enfance et personnes âgées
- Artisanat et métiers d'art - facteur d'orgues option : organier
- Artisanat et métiers d'art - facteur d'orgues option : tuyautier
- Artisanat et métiers d'art option : communication visuelle pluri-media
- Artisanat et métiers d'art option : merchandising visuel
- Artisanat et métiers d'art option : métiers de l'enseigne et de la signalétique
- Artisanat et métiers d'art option : tapissier d'ameublement
- Artisanat et métiers d'art option : verrerie scientifique et technique
- Bio-industries de transformation
- Conducteur transport routier marchandises
- Construction des carrosseries
- Étude et définition de produits industriels (en rénovation)
- Gestion des pollutions et protection de l'environnement
- Hygiène, propreté, stérilisation
- Maintenance nautique
- Métiers de la mode – vêtements
- Métiers de la sécurité
- Métiers du cuir option chaussures
- Métiers du cuir option maroquinerie
- Métiers du cuir option sellerie garnissage
- Métiers de l'entretien des textiles, option A blanchisserie, option B pressing (1^{ère} session d'examen 2024)
- Métiers et arts de la pierre
- Optique lunetterie
- Perruquier posticheur
- Photographie
- Plastiques et composites
- Réparation des carrosseries
- Technicien constructeur bois
- Technicien en appareillage orthopédique
- Technicien en prothèse dentaire
- Technicien gaz
- Techniques d'interventions sur installations nucléaires
- Transport fluvial

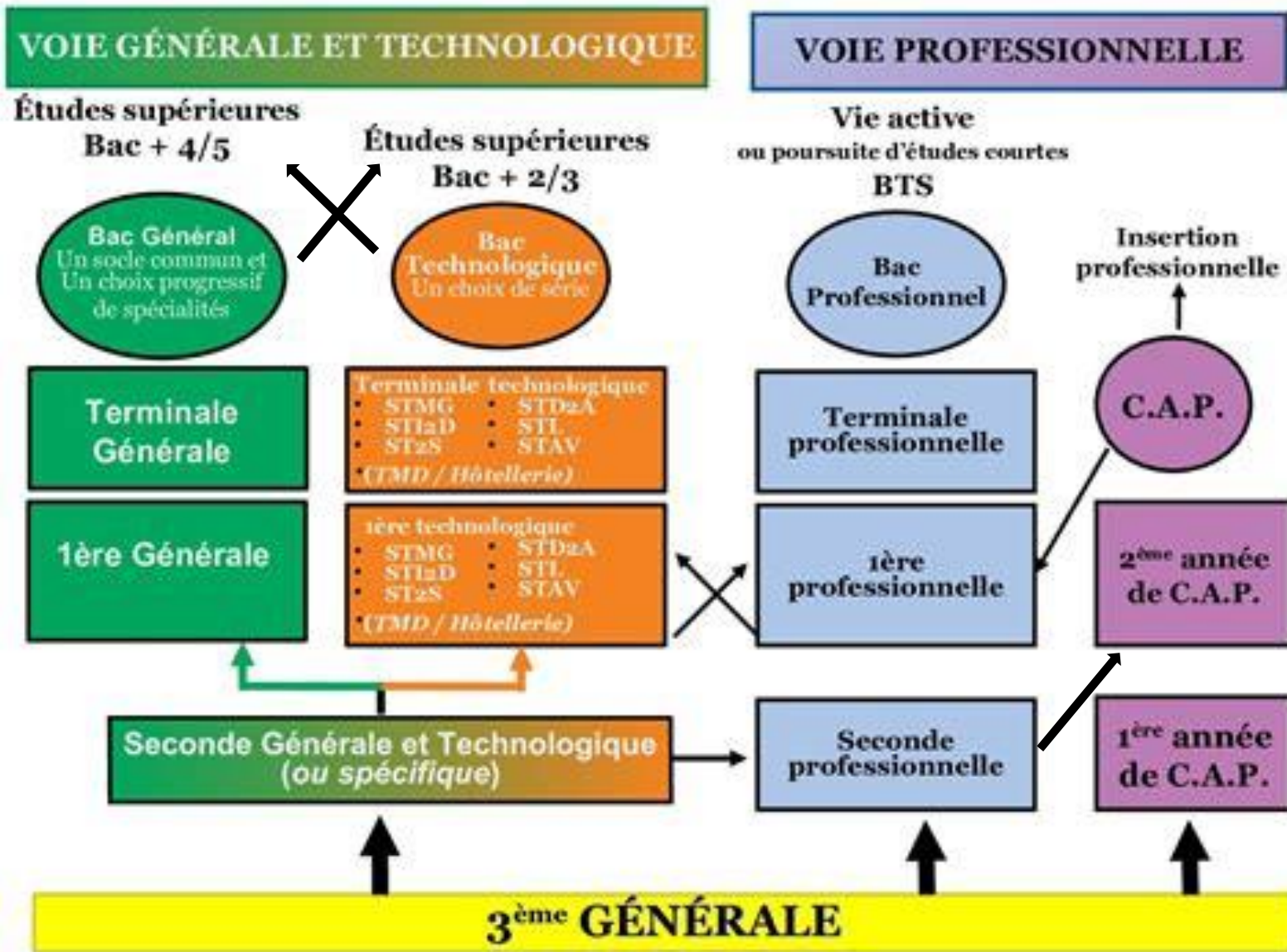


Enseignements et horaires BAC pro

| Enseignements professionnels et enseignements généraux liés à la spécialité | Horaires hebdomadaires moyens* |
|------------------------------------------------------------------------------------|---------------------------------------|
| Enseignements professionnels | 13 h 45 environ |
| Prévention-santé-environnement | 1 h |
| Français et/ou maths et/ou langue vivante et/ou arts appliqués | 1 h 45 environ |
| Enseignements généraux | |
| Français, histoire-géographie, éducation à la citoyenneté | 4 h 30 |
| Mathématiques | 2 h environ |
| Langues vivantes (1 et 2) | 4 h environ |
| Arts appliqués-cultures artistiques | 1 h |
| EPS | 2 h ou 3 h |
| Accompagnement personnalisé | 2 h 30 |
| Total horaires hebdomadaires | de 32 h 30 à 33 h 30 |



Schéma complet orientation post 3ème



Quelques pistes pour bien choisir sa voie:

EN ROUTE
VERS LE
LYCEE...

QUE FAIRE
APRES LA 3^{EME} ?...



Mon rêve/Mes centres d'intérêt/
Projet et stratégies d'orientation

Mon type d'intelligence/ Notes

Mon modèle identificatoire

Mes soutiens sociaux et pédagogiques

Mes recherches et expériences

Situation géographique



o **Le rôle des parents :**

- Ecouter
- Dialoguer
- S'informer
- Accompagner

o **Construire son projet en se mobilisant :**

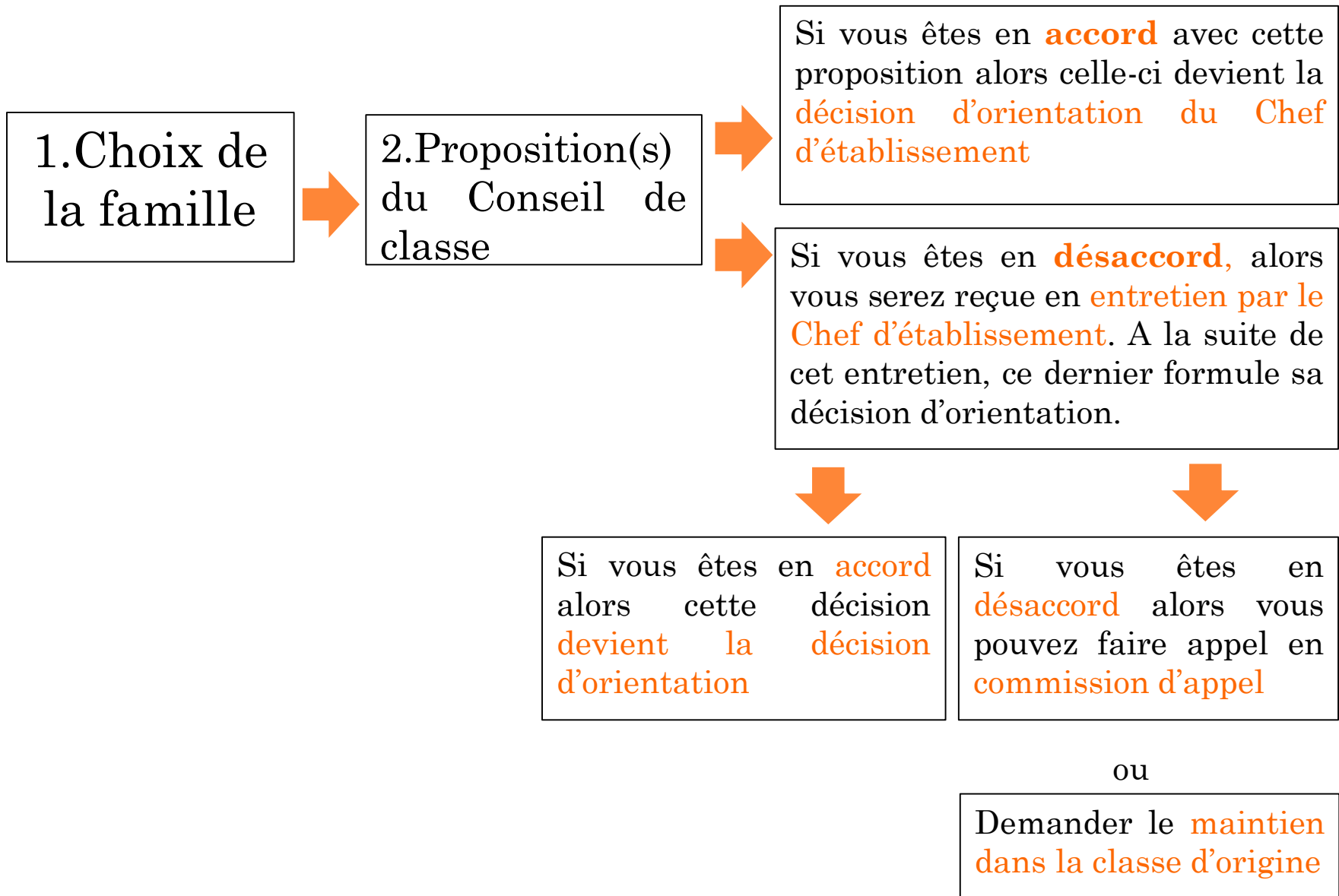
- Aller au **Centre d'Information et d'Orientation (CIO)** de Gonesse pour rencontrer un psychologue de l'Education Nationale.
- En discuter avec son **professeur principal**.
- Salons – Forums – Journées Portes Ouvertes dans les établissements.
- Visites ou stages en Entreprises –Mini stages en LP.
- Choisir le Bac que l'on va préparer en fonction de l'élève que l'on est.
- S'informer sur **internet** :
 - onisep.fr
 - oriane.info
 - Pour aller plus loin : Secondes-Premières 2022-2023 (sur les filières générales et technologiques)

o **Se projeter après le bac.**

1.2 PROCEDURE D'ORIENTATION ET D'AFFECTATION



1.2.1 La fiche de vœux (suite)



1.2.2 Les dates importantes à retenir

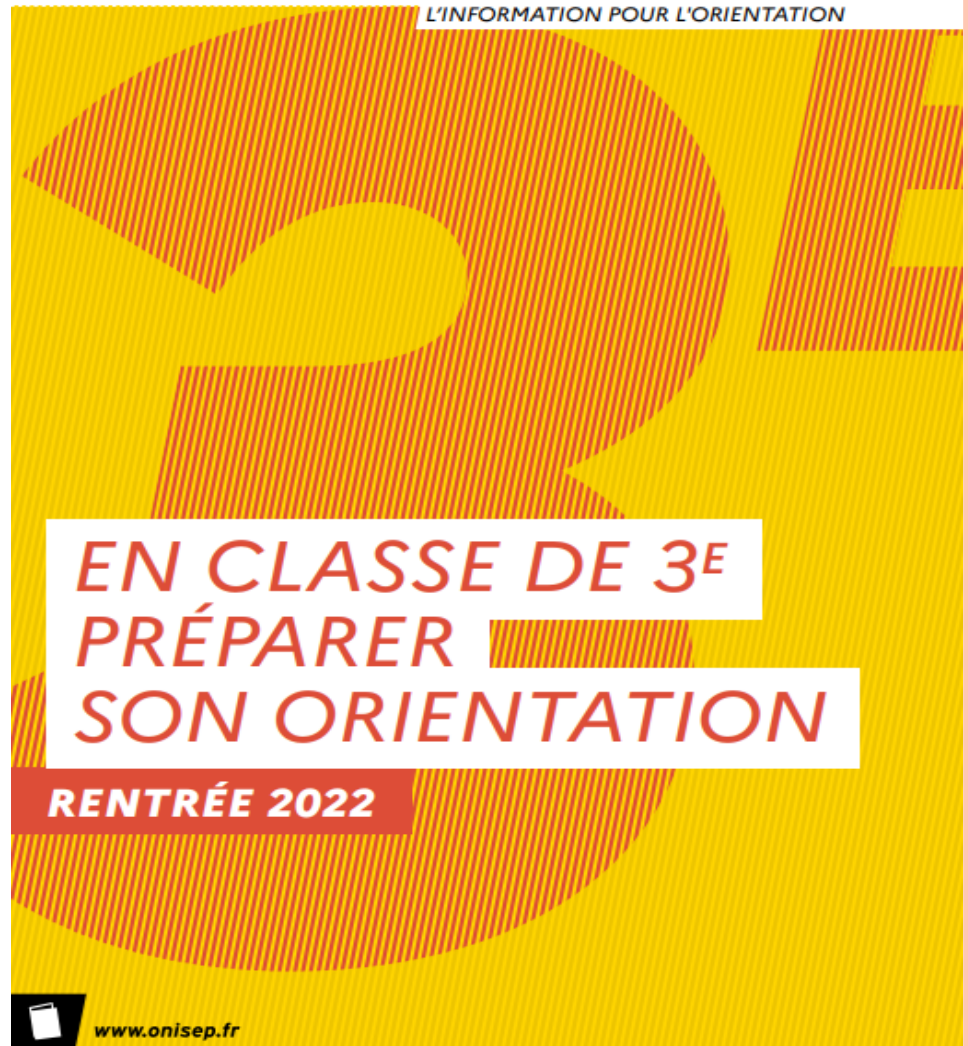


- ❑ Du 09 au 22 mai : Distribution fiche de vœux aux familles
- ❑ Du 13 au 16 juin: Résultats AFFELNET 0 + vœux complémentaires
- ❑ 27 Juin: Consultation des résultats définitifs
- ❑ Du 27 juin au 07 juillet: Inscriptions en lycées



1.3 Quelques ressources documentaires

Guide Onisep
à télécharger sur le site :
oriane.info



Des sites utiles

https://www.oriane.info/sites/default/files/GUIDE_3E_2022_Versailles.pdf

- Adresses de toutes les formations professionnelles et GT + diverses explications

<https://bv.ac-versailles.fr/rechetab/journees-portes-ouvertes-lycees-public.html>

- Dates et adresses site du rectorat de l'académie de Versailles

<https://www.onisep.fr/>

- Plusieurs onglets relatifs aux métiers, études après-bac, après 3^{ème}
...incontournables

<https://www.onisep.fr/Choisir-mes-etudes/College/Actus-2022/Telechargez-le-guide-gratuit-En-classe-de-3e-preparer-son-orientation-rentree-2022>

- Infos sur les possibilités après 3^{ème}, explication bacs, 2^{ème}GT, horaires...

<https://www.onisep.fr/Choisir-mes-etudes/Au-lycee-au-CFA#Au-lycee-professionnel-et-au-CFA>

- Découverte de la voie professionnelle avec aussi <https://www.nouvelle-voiepro.fr/>

<https://www.onisep.fr/Choisir-mes-etudes/Au-lycee-au-CFA#Au-lycee-general-et-technologique>

- Découverte de la voie générale et technologique, les bacs GT, les poursuites d'études...

<https://www.horizons21.fr/> et <https://www.secondes-premieres2022-2023.fr/>

- Connaissances des spécialités de 1^{ère} Générale et simulations de choix de spécialités et leur pertinence avec projets de formation post-bac...



Les types d'intelligence



Cartes bassins Gonesse et Sarcelles

Bassin d'éducation de Gonesse Formations en lycée public (Année 2023-2024)

Lycée Romain ROILLAND
21 av. de Montmorency
95190 GOUSNAUVILLE
☎ 01.39.33.95.55

CAP Electricien
CAP Réalisations industrielles et chaudronnerie ou soudage option B Soudage
CAP Equipier Polyvalent du Commerce EPC

2^{de} pro Métiers de la Gestion Administrative, du Transport et de la Logistique GATL
Choix en 1^{ère} : BAC PRO Assistance à la Gestion des Organisations et de leurs Activités AGOrA

2^{de} pro Métiers de la Relation Client MRC :
Choix en 1^{ère} : BAC PRO Métiers de l'Accueil
BAC PRO Métiers du Commerce, et de la Vente
Option A : animation et gestion de l'espace commercial
Option B : prospection clientèle et valorisation de l'offre commerciale

2^{de} pro Métiers des Transitions Numérique et Énergétique MTNE
Choix en 1^{ère} : BAC PRO Métiers de l'Électricité et de ses Environnements Connectés MELEC

2^{de} pro Métiers de la Réalisation d'ensembles mécaniques et industriels MREMI:
Choix en 1^{ère} : BAC PRO Technicien en chaudronnerie industrielle TCI

2^{de} Générale et Technologique
Choix en 1^{ère} : BAC Général
BAC ST2D spécialités en terminale :
Architecture et Construction
Innovation technologique et Eco Conception
BAC STMG - spécialités en terminale :
Ressources humaines et Communication
Marketing
Gestion et finance

BTS Maintenance des Systèmes Option A Systèmes de production
BTS Gestion de la PME (1^{ère} année à temps plein, possibilité 2^{ème} année en apprentissage)
BTS Support à l'Action Managériale (1^{ère} année à temps plein, possibilité 2^{ème} année en apprentissage)

LP Virginia Henderson
100 av. Charles Vaillant
95400 ARNOUVILLE
☎ 01.39.85.21.78

Journée Portes Ouvertes :
Jeudi 23 mars 2023 13h30-17h30

CAP Accompagnement Éducatif Petite enfance AEPE

2^{de} pro Métiers de la Gestion Administrative, du Transport et de la Logistique GATL
Choix en 1^{ère} : BAC PRO Assistance à la Gestion des Organisations et de leurs Activités (dont 1/2 section européenne Allemand) AGOrA

BAC PRO Accompagnement, Soins et Service à la Personne ASSP
BAC PRO Animation-enfance et personnes âgées AEPA
UFA Terminale AGOrA
BTS Economie Sociale et Familiale

Lycée Simone de Beauvoir
171 av. de Stalingrad
95141 GARGES-LES-GONSESSE
☎ 01.39.93.09.90

2^{de} Générale et Technologique
Choix en 1^{ère} : BAC Général section européenne anglais
BAC ST2D - spécialités en terminale :
Énergie et environnement
Système d'information et numérique
BAC STMG - spécialités en terminale :
Ressources humaines et Communication
Systèmes d'information de gestion
Gestion-Finances

Lycée Arthur Rimbaud
99 av. de la Division Leclerc
95140 GARGES-LES-GONSESSE
☎ 01.34.07.11.22

Journée Portes Ouvertes :
Vendredi 17 mars 2023

3^{ème} Prépa-métiers (post 4^{ème})
CAP Opérateur / Opératrice logistique
CAP Equipier Polyvalent du Commerce EPC
CAP Réparation des carrosseries RC
CAP Maintenance de véhicules option A : voitures particulières MV
CAP Peinture en carrosserie en 1 an et en apprentissage

2^{de} pro Métiers de la Gestion Administrative, du Transport et de la Logistique GATL
Choix en 1^{ère} : BAC PRO Organisation du transport de marchandises OTM
BAC PRO Logistique

2^{de} pro Métiers de la Relation Client MRC :
Choix en 1^{ère} : BAC PRO Métiers de l'Accueil
BAC PRO Métiers du Commerce et de la Vente
Option A : animation et gestion de l'espace commercial
Option B : prospection clientèle et valorisation de l'offre commerciale

2^{de} pro Métiers de la maintenance des matériels et des véhicules
Choix en 1^{ère} : BAC PRO Maintenance des Véhicules option A voitures particulières MV
BAC PRO Réparation des carrosseries RC
BTS Maintenance des véhicules option A : voitures particulières
BTS Gestion des transports et logistique associée en apprentissage

Lycée Charles Baudelaire
13 rue du Grand Tremblay
95470 FOSSAS
☎ 01.34.72.27.00

Journée Portes Ouvertes :
Samedi 18 mars 2023 9h-12h

CAP Assistant technique en milieux familial et collectif ATMFC
CAP Equipier Polyvalent du Commerce EPC
CAP Agent de sécurité

BAC PRO Métiers de la Sécurité MS
BAC PRO Métiers de la Sécurité en alternance (en 1^{ère})

2^{de} pro Métiers de la Relation Client MRC
Choix en 1^{ère} : - BAC PRO Métiers de l'Accueil
- BAC PRO Métiers du Commerce et de la Vente
Option A : animation et gestion de l'espace commercial
Option B : prospection clientèle et valorisation de l'offre commerciale dont une section européenne Anglais
BP Agent Technique de Sécurité dans les Transports en alternance

2^{de} Générale et Technologique
Choix en 1^{ère} : BAC Général section européenne anglais
BAC STMG - spécialités en terminale :
Ressources humaines et Communication
Marketing
Gestion et finance

BTS Négociation et digitalisation de la relation client
BTS Management Opérationnel de la Sécurité
FCIL e-commerce

Lycée Léonard de Vinci
2 rue Rohquin
95470 SAINT-WITZ
☎ 01.34.68.25.89

2^{de} Générale et Technologique
Choix en 1^{ère} : BAC Général Sections européennes Anglais Espagnol
BAC STMG - spécialité en terminale : Marketing

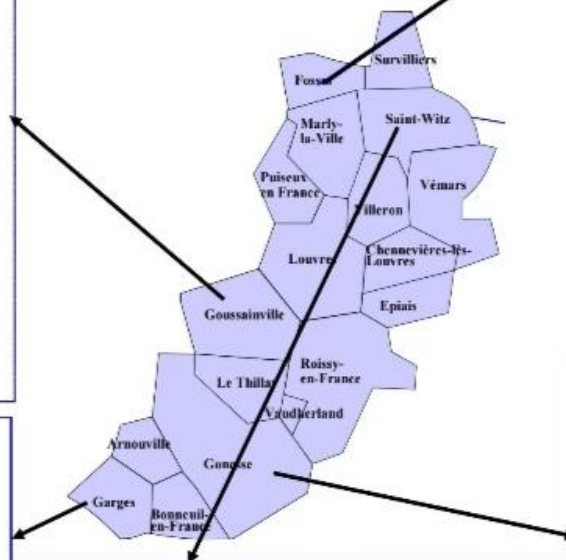
Lycée René Cassin
7 av. François Mitterrand
95500 GONSESSE
☎ 01.34.45.15.15

Journée Portes Ouvertes :
Samedi 11 mars 2023 9h-12h

2^{de} Générale et Technologique
Choix en 1^{ère} : BAC Général section européenne Allemand
BAC ST2S Sciences et Technologies de la Santé et du Social
BAC STL Sciences physiques et chimiques en laboratoire
BAC STI - Biotechnologies
BAC STMG - spécialités en terminale :
Ressources humaines et Communication
Marketing
Gestion et finance

BTS Gestion des transports et logistique associée
BTS Comptabilité et gestion

**Bassin d'éducation de Gonesse
Formations générales et technologiques
en lycée public - avec spécialités
(Année 2023–2024)**



Lycée Romain ROLLAND

21 av. de Montmorency
95190 GOUSSAINVILLE
☎ 01.39.33.95.55

• 2de générale et technologique

Choix en 1ère :

• **Bac Général, spécialités proposées :**

- Histoire-géographie, géopolitique et Sciences politiques
- Humanités, littérature et philosophie
- Langues, littérature et culture étrangère (anglais)
- Mathématiques
- Physique-chimie
- Sciences et vie de la terre
- Sciences économiques et sociales
- Sciences de l'ingénieur
- Numérique et sciences informatiques

• **Bac STI2D, spécialités en terminale :**

- Architecture et Construction
- Innovation technologique et Eco Conception

• **Bac STMG, spécialités en terminale :**

- Ressources humaines et Communication
- Mercatique
- Gestion et finance

LVA : Angl - LVB : Alld, Esp, Arabe

Lycée Simone de Beauvoir

171 av. de Stalingrad
95141 GARGES-LES-GONSESSE
☎ 01.39.93.09.90

• 2de générale et technologique

Choix en 1ère :

• **Bac Général, spécialités proposées :**

- Histoire-géographie, géopolitique et Sciences politiques
- Humanités, littérature et philosophie
- Langues, littérature et culture étrangère (anglais)
- Mathématiques
- Physique-chimie
- Sciences et vie de la terre
- Sciences économiques et sociales
- Sciences de l'ingénieur
- Numérique et sciences informatiques
- Arts : cinéma-audiovisuel

• **Bac STI2D, spécialités en terminale :**

- Énergie et environnement
- Système d'information et numérique

• **Bac STMG, spécialités en terminale :**

- Ressources humaines et Communication
- Systèmes d'information de gestion
- Gestion - Finances

section européenne anglais

LVA : Angl - LVB : Alld, Esp, Italien, Arabe—LVC : Italien

Lycée Charles Baudelaire

13 rue du Grand Tremblay
95470 FOSSES
☎ 01.34.72.27.00

*Journée Portes Ouvertes :
Samedi 18 mars 2023 9h-12h*

• 2de générale et technologique

Choix en 1ère :

• **Bac Général, spécialités proposées :**

- Histoire-géographie, géopolitique et Sciences politiques
- Humanités, littérature et philosophie
- Langues, littérature et culture étrangère (anglais)
- Mathématiques
- Physique-chimie
- Sciences et vie de la terre
- Sciences économiques et sociales
- Numérique et sciences informatiques
- Education physique, pratiques et culture sportives

• **Bac STMG, spécialités en terminale :**

- Ressources humaines et Communication
- Mercatique
- Gestion et finance

section européenne anglais

LVA : Angl - LVB : Alld ou Esp

Lycée René Cassin

7 av. François Mitterrand
95500 GONSESSE
☎ 01.34.45.15.15

*Journée Portes Ouvertes :
Samedi 11 mars 2023 9h-12h*

• 2de générale et technologique

Choix en 1ère :

• **Bac Général, spécialités proposées :**

- Histoire-géographie, géopolitique et Sciences politiques
 - Humanités, littérature et philosophie
 - Langues, littérature et culture étrangère (anglais ou espagnol)
 - Mathématiques
 - Physique-chimie
 - Sciences et vie de la terre
 - Sciences économiques et sociales
 - Numérique et sciences informatiques
 - Arts : arts plastiques
- section européenne Allemand*

• **Bac ST2S**

• **Bac STL Sciences Physiques et Technologiques en laboratoire**

• **Bac STL Biotechnologies**

• **Bac STMG, spécialités en terminale :**

- Ressources humaines et Communication
- Mercatique
- Gestion et finance

LVA : Alld, Angl - LVB : Alld, Angl, Esp

Lycée Léonard de Vinci

2 rue Robquin
95470 SAINT-WITZ
☎ 01.34.68.25.89

• 2de générale et technologique

Choix en 1ère :

• **Bac Général, spécialités proposées :**

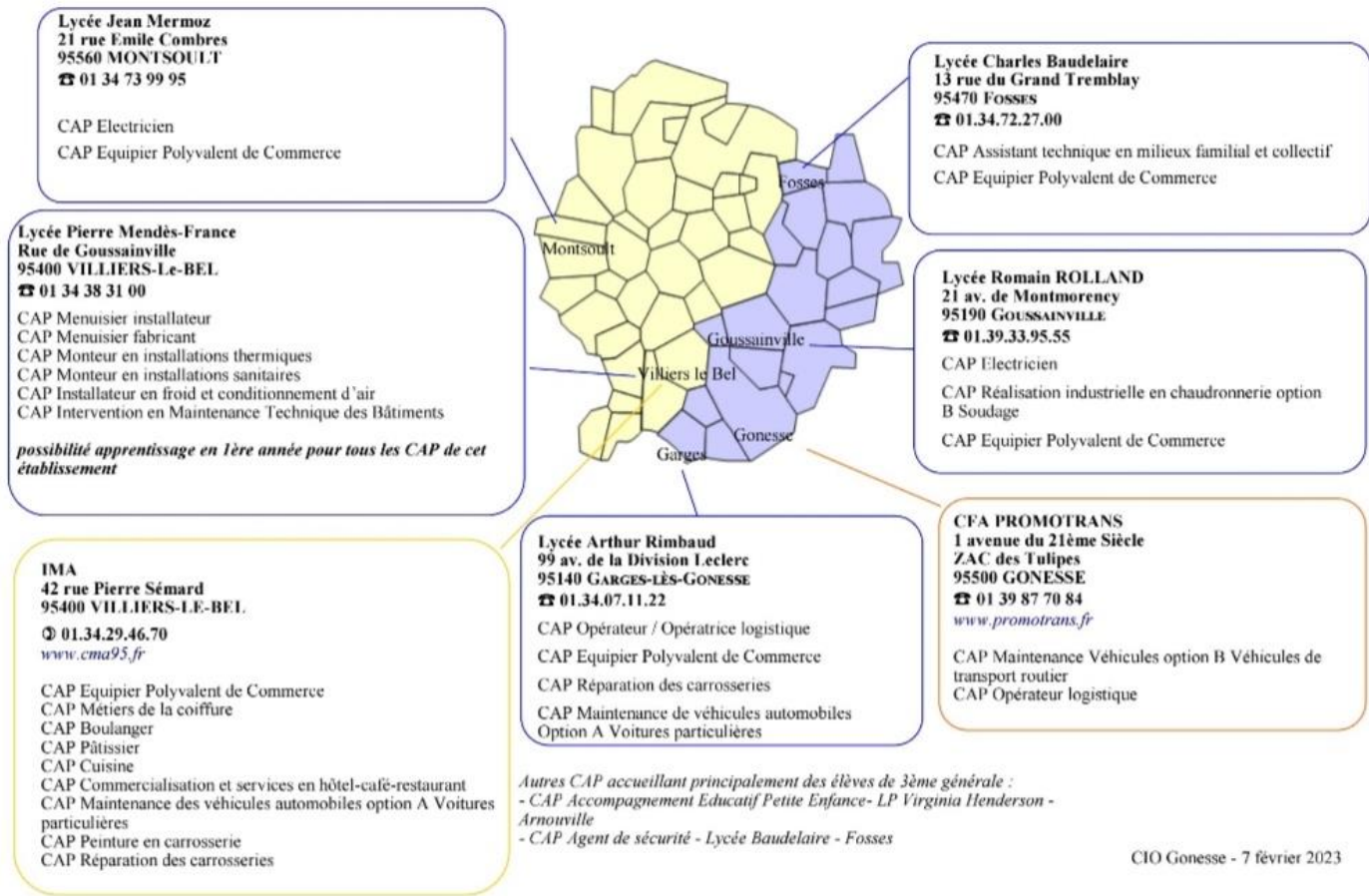
- Histoire-géographie, géopolitique et Sciences politiques
 - Humanités, littérature et philosophie
 - Langues, littérature et culture étrangère (anglais)
 - Mathématiques
 - Physique-chimie
 - Sciences et vie de la terre
 - Sciences économiques et sociales
- Sections européennes Anglais Espagnol*

• **Bac STMG, spécialité en terminale :**

- Mercatique

LVA : Angl - LVB : Alld, Angl, Esp

**CAP en lycée accueillant en priorité des élèves de 3ème Segpa, UPE2A, Module MLDS
et CAP en CFA (Bassins d'éducation de Gonesse et Sarcelles) - Année 2023-2024**



BUT et BTS en lycée public

Bassins d'éducation de Gonesse et Sarcelles - Année 2023-2024

Lycée George Sand
Avenue du lycée
95330 DOMONT
☎ 01.39.35.02.13

BTS Management Commercial Opérationnel
(contrat d'apprentissage possible à partir de la 2ème année avec CCI Paris IDF)

Lycée Camille Saint-Saëns
18 rue Guynemer
95170 DEUIL-LA-BARRE
☎ 01.34.28.64.00

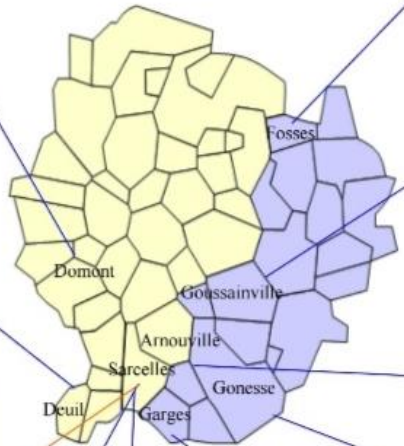
BTS Banque, conseiller de clientèle
BTS Négociation et digitalisation de la relation client

IUT
34 boulevard Bergson
95140 SARCELLES
☎ 01.34.38.26.00

BUT Techniques de commercialisation
BUT Métiers du multimédia et de l'internet
BUT Génie électrique et informatique industrielle
(contrat d'apprentissage possible à partir de la 2ème année)
BUT Métiers de la transition et de l'efficacité énergétique
(contrat d'apprentissage possible à partir de la 2ème année)

Lycée Maryse Condé
8, rue Fernand Léger
95200 SARCELLES
☎ 01.34.38.36.00

BTS Conception et industrialisation en microtechniques
BTS Cybersécurité, Informatique et réseaux, Electronique - option A : Informatique et réseaux



Lycée Charles Baudelaire
13 rue du Grand Tremblay
95470 FOSSES
☎ 01.34.72.27.00

BTS Négociation et digitalisation de la relation client
BTS Management opérationnel de la sécurité *(temps plein ou apprentissage)*

Lycée Romain ROLLAND
21 av. de Montmorency
95190 GOUSSAINVILLE
☎ 01.39.33.95.55

BTS Support à l'Action Managériale *(contrat d'apprentissage possible à partir de la 2ème année)*
BTS Maintenance des Systèmes
Option A Systèmes de production
BTS Gestion de la PME *(contrat d'apprentissage possible à partir de la 2ème année)*

Lycée Virginia Henderson
100 avenue Charles Vaillant
95400 Arnouville
☎ 01.39.85.21.78

BTS Economie Sociale et Familiale

Lycée René Cassin
7 av. François Mitterrand
95500 GONESSE
☎ 01.34.45.15.15

BTS Gestion des transports et logistique associée
BTS Comptabilité et gestion

Lycée Jean-Jacques Rousseau
2, rue Jean-Jacques Rousseau
95140 SARCELLES
☎ 01.39.33.26.00

BTS Gestion de la PME
BTS Support à l'Action Managériale
BTS Commerce international

Lycée Arthur Rimbaud
99 av. de la Division Leclerc
95140 GARGES-LÈS-GONESSE
☎ 01.34.07.11.22

BTS Maintenance des véhicules
option voitures particulières
BTS Gestion des transports et logistique Associée en apprentissage



2. INTERVENTION DES CHEFS D'ETABLISSEMENT



3. QUESTIONS - RÉPONSES





MERCI !

De votre bienveillante attention

