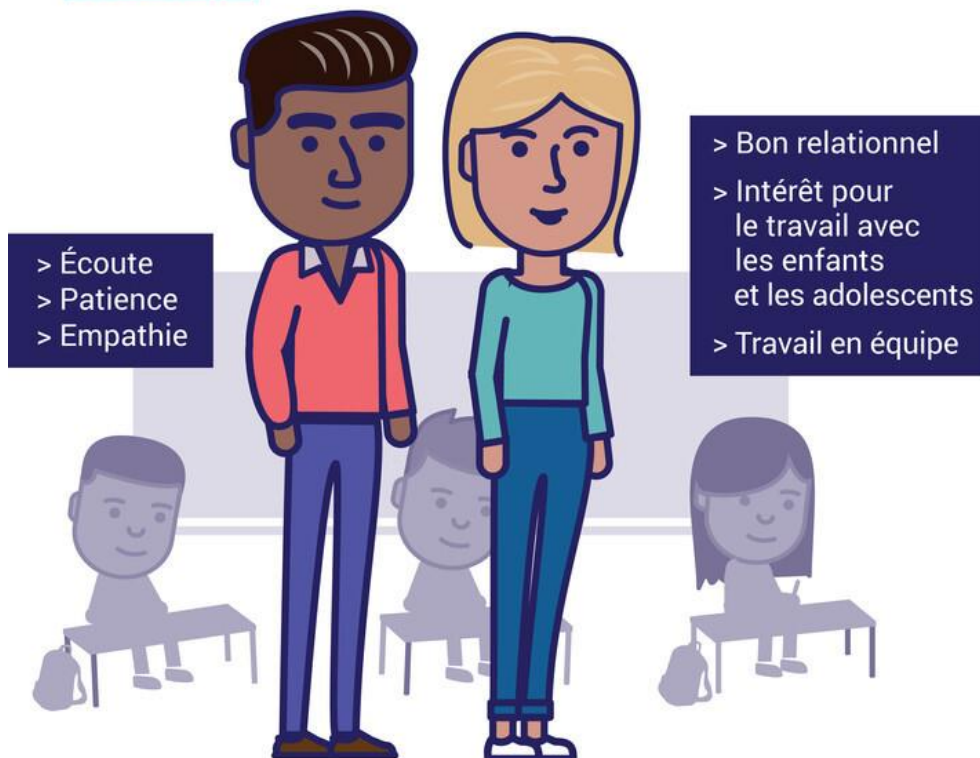




Le PIAL Charpak/Curie recrute des AESH!

Où ?	Ecoles maternelles, élémentaires et collèges (écoles dépendant du collège G. Charpak ou du collège P. Curie à Goussainville)
Niveau ?	Niveau BAC ou CAP accompagnement à la personne (petite enfance...) ou 9 mois d'expérience dans l'accompagnement de personnes en situation de handicap.
Combien d'heures ?	Contrats de 21h, 24h ou 29h devant élèves + 3heures connexes (travail de préparation)
Salaire ?	Payé au SMIC. Vacances scolaires.
Contact ?	Envoyez CV et lettre de motivation à : pial.charpak.goussainville@ac-versailles.fr

PROFIL



FORMATION

- > Assurée par le ministère
- > Durée : 60 h

LIEUX D'EXERCICE

- > À l'école, au collège ou au lycée
- > Dans une classe ordinaire ou un dispositif dédié